

A DURAÇÃO DOS DETRITOS

A RECICLAGEM DOS DETRITOS



LATA DE CONSERVA
10 a 100 anos



BILHETE DE AUTOCARRO
3 a 4 meses



SACO PLÁSTICO
450 anos



VIDRO

25%
ECONOMIA DE ENERGIA
RECICLAGEM



GARRAFAS DE VIDRO



PEÚGA DE LÃ
1 ano



CORDA
3-14 meses

80%
ECONOMIA DE ENERGIA
RECICLAGEM



QUADROS DE BICICLETAS METAIS



ISQUEIRO DESCARTÁVEL
100 anos



FÓSFOROS
6 meses



GARRAFA DE VIDRO
4000 anos

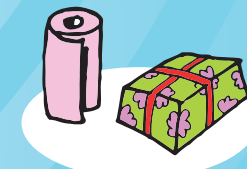


ALUMÍNIO LATAS

1 TONELADA

=

20 ÁRVORES SALVAS
RECICLAGEM



**PAPEL ABSORVENTE /
PAPEL DE EMBRULHO**



CAROÇO DE MAÇÃ
alguns dias a 6 meses



**EMBALAGENS DE CARTÃO
PAPÉIS**

1 TONELADA

=

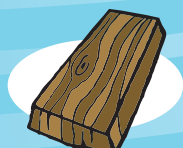
1 ANO DE CONSUMO ENERGÉTICO
DE 2 HABITANTES
RECICLAGEM



**POLARES / CAMISOLAS
PELUCHES**



GARRAFA DE PLÁSTICO
100 a 1000 anos



TÁBUA DE MADEIRA
13 a 15 anos



PASTILHA ELÁSTICA
5 anos



GARRAFAS DE PLÁSTICO



LENÇO DE PAPEL
3 meses



LATA DE ALUMÍNIO
200 a 500 anos



BEATA DE CIGARRO
com filtro 1 a 2 anos
sem filtro 3 a 4 meses



www.surfrider.eu